



**КОМИТЕТ ИМУЩЕСТВЕННЫХ ОТНОШЕНИЙ
АДМИНИСТРАЦИИ ПЕРМСКОГО МУНИЦИПАЛЬНОГО РАЙОНА**

РАСПОРЯЖЕНИЕ

13.12.2022

№ 5199

**Об установлении публичного
сервитута на часть земельных
участков**

В соответствии со ст. 23, гл. V.7 Земельного кодекса Российской Федерации, Федеральным законом от 25.10.2001 № 137-ФЗ «О введении в действие Земельного кодекса Российской Федерации», пп. 3.7.5 п. 3.7 разд. 3 Положения о комитете имущественных отношений администрации Пермского муниципального района, утвержденного решением Земского Собрания Пермского муниципального района Пермского края от 22.12.2016 № 178, на основании ходатайства открытого акционерного общества «Межрегиональная распределительная сетевая компания Урала» (ИНН 6671163413, ОГРН 1056604000970) (далее - ОАО «МРСК Урала») от 23.11.2022 № 12192:

1. Установить в интересах ОАО «МРСК Урала» публичный сервитут общей площадью 6229 кв.м., на часть следующих земельных участков:

- с кадастровым номером 59:32:0000000:12415, расположенный по адресу: Пермский край, Пермский район, Култаевское с/п, с. Култаево, ул. Ильинская;
- с кадастровым номером 59:32:0000000:190, расположенный по адресу: Пермский край, р-н Пермский, с. Култаево, ул. Романовская, д. 20;
- с кадастровым номером 59:32:3250001:20769, расположенный по адресу: Пермский край, р-н Пермский, с.п. Култаевское, с. Култаево, ул. Ильинская, з/у 35;
- с кадастровым номером 59:32:3250001:12634, расположенный по адресу: Пермский край, Пермский район, Култаевское с/пос., в 2,03 км северо-западнее д. Косотуриха;
- с кадастровым номером 59:32:3250001:21204, расположенный по адресу: Пермский край, Пермский муниципальный район, Култаевское с/п, с. Култаево;
- с кадастровым номером 59:32:3250001:22112, расположенный по адресу: Пермский край, Пермский муниципальный район, Култаевское с/п, с. Култаево;
- с кадастровым номером 59:32:3250001:19388, расположенный по адресу: Пермский край, Пермский район, Култаевское с/с, с. Култаево, ул. Первоцветная, д. 33;

- с кадастровым номером 59:32:3250001:22109, расположенный по адресу: Пермский край, Пермский муниципальный район, Култаевское с/п, с. Култаево;
- с кадастровым номером 59:32:3250001:16122, расположенный по адресу: Пермский край, Пермский район, Култаевское с/п, с. Култаево;
- с кадастровым номером 59:32:3250001:22607, расположенный по адресу: Пермский край, р-н Пермский, с.п. Култаевское, с. Култаево, б-р Садовый;
- с кадастровым номером 59:32:3250001:13668, расположенный по адресу: Пермский край, Пермский район, Култаевское с/п, с. Култаево;
- с кадастровым номером 59:32:3250001:14529, расположенный по адресу: Пермский край, Пермский район, Култаевское с/п, с. Култаево;
- с кадастровым номером 59:32:3250001:16059, расположенный по адресу: Пермский край, Пермский р-н, Култаевское с/п, с. Култаево;
- с кадастровым номером 59:32:3250001:14530, расположенный по адресу: Пермский край, р-н Пермский, с.п. Култаевское, с. Култаево, ул. Первоцветная, з/у 102;
- с кадастровым номером 59:32:3250001:21450, расположенный по адресу: Пермский край, р-н Пермский, с.п. Култаевское, с. Култаево, ул. Первоцветная, з/у 94;
- с кадастровым номером 59:32:3250001:16164, расположенный по адресу: Пермский край, Пермский р-н, Култаевское с/п, с. Култаево;
- с кадастровым номером 59:32:3250001:21295, расположенный по адресу: Пермский край, Пермский муниципальный район, Култаевское с/п, с. Култаево, ул. Лазурная;
- с кадастровым номером 59:32:3250001:22113, расположенный по адресу: Пермский край, р-н Пермский, с.п. Култаевское, с. Култаево;
- с кадастровым номером 59:32:3250001:16058, расположенный по адресу: Пермский край, Пермский р-н, Култаевское с/п, с. Култаево, ул. Лазурная;
- с кадастровым номером 59:32:3250001:22596, расположенный по адресу: Пермский край, р-н Пермский, с.п. Култаевское, с. Култаево, ул. Первоцветная, з/у 107;
- с кадастровым номером 59:32:3250001:15828, расположенный по адресу: Пермский край, р-н Пермский, с.п. Култаевское, с. Култаево, ул. Первоцветная, з/у 101;
- с кадастровым номером 59:32:3250001:22478, расположенный по адресу: Пермский край, р-н Пермский, с.п. Култаевское, с. Култаево, ул. Первоцветная, з/у 109;
- с кадастровым номером 59:32:3250001:18421, расположенный по адресу: Пермский край, Пермский район, Култаевское с/п, с. Култаево, бульвар Садовый;

- с кадастровым номером 59:32:3250001:19375, расположенный по адресу: Пермский край, Пермский муниципальный район, Култаевское сельское поселение, с. Култаево, Садовый бульвар, 3;
- с кадастровым номером 59:32:3250001:20436, расположенный по адресу: Пермский край, Пермский р-н, Култаевское с/п, с. Култаево, б-р Садовый;
- с кадастровым номером 59:32:3250001:14470, расположенный по адресу: Пермский край, р-н Пермский, с.п. Култаевское, с. Култаево, ул. Лазурная;
- с кадастровым номером 59:32:3250001:16354, расположенный по адресу: Пермский край, Пермский р-н, с. Култаево, ул. Лазурная, д. 57;
- с кадастровым номером 59:32:3250001:21205, расположенный по адресу: Пермский край, Пермский муниципальный район, Култаевское с/п, с. Култаево;
- с кадастровым номером 59:32:3250001:21206, расположенный по адресу: Пермский край, Пермский муниципальный район, Култаевское с/п, с. Култаево;
- с кадастровым номером 59:32:3250001:18021, расположенный по адресу: Пермский край, р-н Пермский, с.п. Култаевское, с. Култаево, ул. Ильинская, з/у 32;
- с кадастровым номером 59:32:3250001:18022, расположенный по адресу: Пермский район, с. Култаево;
- с кадастровым номером 59:32:3250001:22111, расположенный по адресу: Пермский край, Пермский муниципальный район, Култаевское с/п, с. Култаево.

Цель: Для подключения (технологического присоединения) к сетям инженерно-технического обеспечения «Строительство двух 2КТПП 630/10/0,4 кВ с трансформаторами мощностью 2х630кВА телемеханизацией и учетами электроэнергии, ЛЭП 10 кВ. Реконструкция ВЛ 0,4 кВ №1, №2 ТП 47840 для электроснабжения объектов многоквартирных жилых домов по адресу: Пермский край, Пермский район, с. Култаево (4500058671)».

Срок: 49 лет.

2. Утвердить границы публичного сервитута земельных участков, указанных в п. 1 настоящего распоряжения, согласно прилагаемой схеме расположения границ публичного сервитута.

3. Срок, в течение которого использование указанных в п. 1 настоящего распоряжения земельных участков в соответствии с их разрешенным использованием будет невозможно или существенно затруднено в связи с осуществлением сервитута – не определен.

4. Порядок установления зон с особыми условиями использования территорий и содержание ограничений прав на земельные участки в границах таких зон установлен Постановлением Правительства РФ от 24.02.2009 № 160 «О порядке установления охранных зон объектов электросетевого хозяйства и особых условий использования земельных участков, расположенных в границах таких зон».

5. Плата за публичный сервитут устанавливается в соответствии с

Федеральным законом от 29.07.1998 № 135-ФЗ (ред. от 31.07.2020) «Об оценочной деятельности в Российской Федерации» и методическими рекомендациями, утверждёнными приказом Минэкономразвития России от 04.06.2019 № 321.

6. Комитету имущественных отношений администрации Пермского муниципального района в течение 5 рабочих дней со дня подписания настоящего распоряжения:

6.1. Направить настоящее распоряжение правообладателям земельных участков, указанных в п. 1 распоряжения;

6.2. Направить настоящее распоряжение в Управление Федеральной службы государственной регистрации, кадастра и картографии по Пермскому краю;

6.3. Направить настоящее распоряжение в ОАО «МРСК Урала», а также сведения о лицах, являющихся правообладателями земельных участков, сведения о лицах, подавших заявления об учете их прав (обременений прав) на земельные участки, способах связи с ними, копии документов, подтверждающих права указанных лиц на земельные участки;

6.4. Направить в администрацию Култаевского сельского поселения настоящее распоряжение для опубликования в порядке, установленном для официального опубликования (обнародования) муниципальных правовых актов уставом поселения.

7. Разместить настоящее распоряжение на официальном сайте Пермского муниципального округа в информационно-телекоммуникационной сети Интернет www.permraion.ru.

8. Настоящее распоряжение вступает в силу со дня его подписания.

9. Контроль исполнения распоряжения возложить на заместителя председателя комитета М.В. Королеву.

Председатель комитета



Д.В. Ракицкий

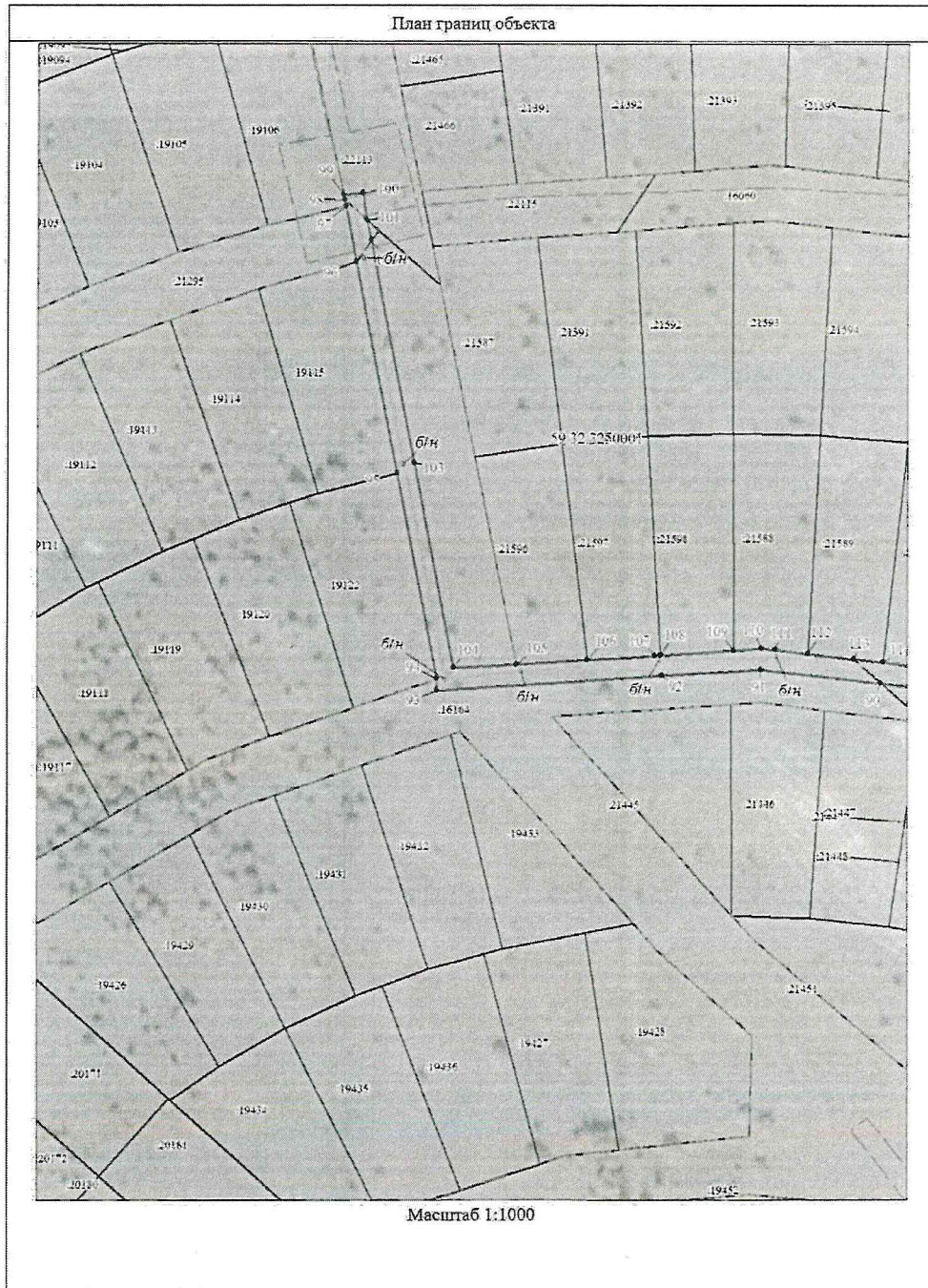
Приложение № 1
к распоряжению
комитета имущественных
отношений администрации
Пермского муниципального района
от 13.12.2022 № 5199

Лист 1 из 7 листов



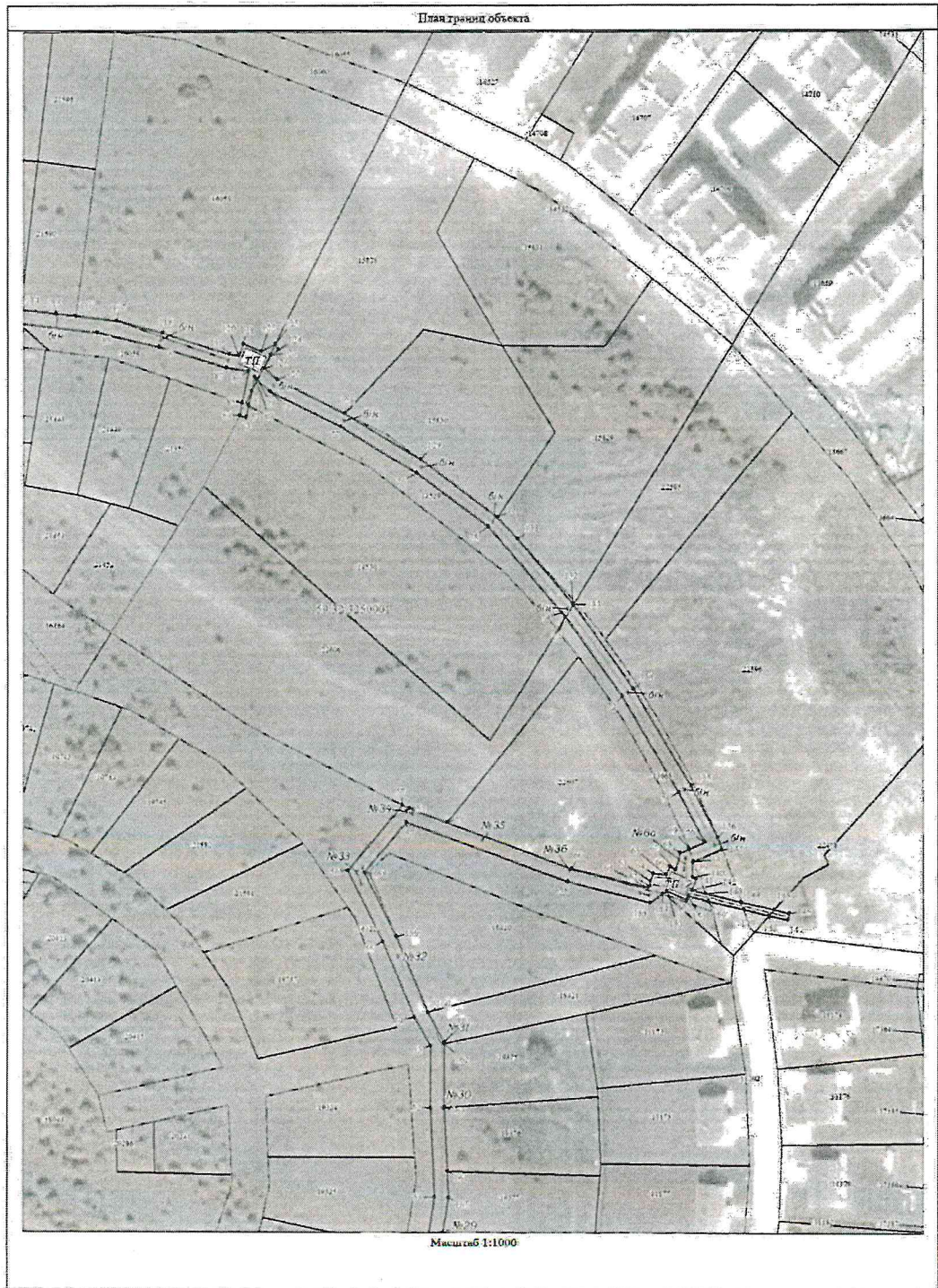
Приложение № 2
к распоряжению
комитета имущественных
отношений администрации
Пермского муниципального района
от 13.12.2022 № 5199

Лист 2 из 7 листов



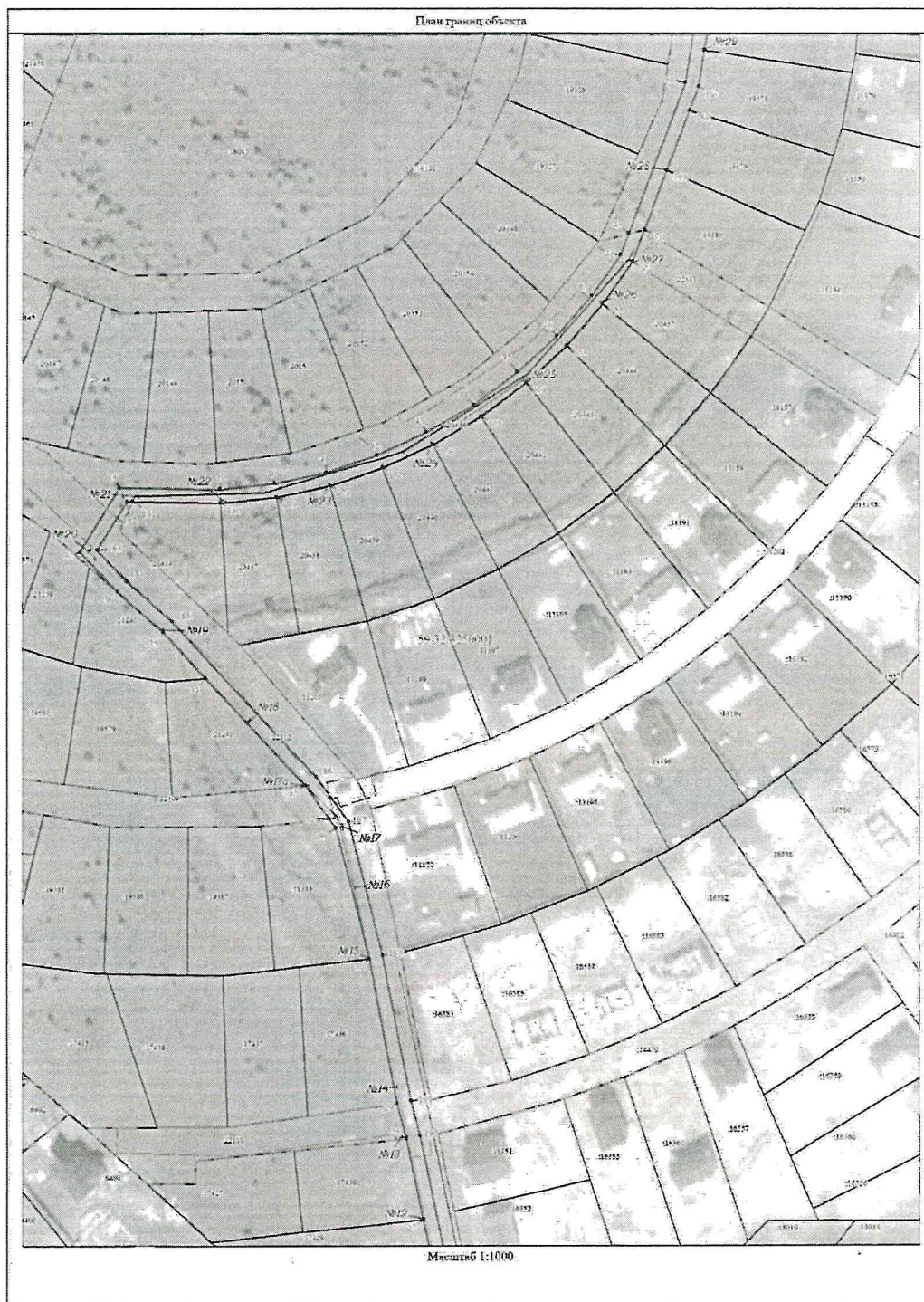
Приложение № 3
к распоряжению
комитета имущественных
отношений администрации
Пермского муниципального района
от 13.12.2022 № 5199

Лист 3 из 7 листов



Приложение № 4
к распоряжению
комитета имущественных
отношений администрации
Пермского муниципального района
от 13.12.2022 № 5199

Лист 4 из 7 листов



Приложение № 6
к распоряжению
комитета имущественных
отношений администрации
Пермского муниципального района
от 13.12.2022 № 5199

Лист 6 из 7 листов

Каталог координат (Система координат МСК-59, зона 2)														
Объединение характерных точек границ	Координаты, м		Метод определения координат характерной точки	М _г , м	Объединение характерных точек границ	Координаты, м		Метод определения координат характерной точки	М _г , м	Объединение характерных точек границ	Координаты, м		Метод определения координат характерной точки	М _г , м
	Х	У				Х	У				Х	У		
1	2	3	4	5	1	2	3	4	5	1	2	3	4	5
1	505778.64	2212402.67	Геодетический метод	0.1	74	506337.07	2212336.92	Геодетический метод	0.1	146	506248.51	2212402.13	Геодетический метод	0.1
2	505751.11	2212426.10	Геодетический метод	0.1	75	506362.36	2212316.04	Геодетический метод	0.1	147	506246.57	2212401.65	Геодетический метод	0.1
3	505750.51	2212425.37	Геодетический метод	0.1	76	506378.29	2212295.27	Геодетический метод	0.1	148	506247.94	2212396.22	Геодетический метод	0.1
4	505748.55	2212423.02	Геодетический метод	0.1	77	506392.27	2212274.11	Геодетический метод	0.1	149	506249.75	2212388.99	Геодетический метод	0.1
5	505750.55	2212421.36	Геодетический метод	0.1	78	506403.37	2212253.60	Геодетический метод	0.1	150	506252.32	2212378.75	Геодетический метод	0.1
6	505761.14	2212412.55	Геодетический метод	0.1	79	506406.13	2212230.03	Геодетический метод	0.1	151	506253.79	2212372.88	Геодетический метод	0.1
7	505775.61	2212409.52	Геодетический метод	0.1	80	506406.92	2212219.19	Геодетический метод	0.1	152	506252.72	2212372.38	Геодетический метод	0.1
8	505773.21	2212398.11	Геодетический метод	0.1	81	506402.74	2212218.27	Геодетический метод	0.1	153	506255.45	2212366.67	Геодетический метод	0.1
9	505755.70	2212384.76	Геодетический метод	0.1	82	506398.66	2212217.38	Геодетический метод	0.1	154	506254.58	2212365.40	Геодетический метод	0.1
10	505749.45	2212379.99	Геодетический метод	0.1	83	506395.23	2212216.64	Геодетический метод	0.1	155	506252.05	2212361.75	Геодетический метод	0.1
11	505733.30	2212367.67	Геодетический метод	0.1	84	506395.66	2212214.69	Геодетический метод	0.1	156	506258.53	2212337.82	Геодетический метод	0.1
12	505710.52	2212350.89	Геодетический метод	0.1	85	506399.48	2212245.52	Геодетический метод	0.1	157	506276.77	2212291.92	Геодетический метод	0.1
13	505708.86	2212348.24	Геодетический метод	0.1	86	506408.58	2212247.50	Геодетический метод	0.1	158	506261.85	2212279.80	Геодетический метод	0.1
14	505687.77	2212337.16	Геодетический метод	0.1	87	506409.75	2212241.04	Геодетический метод	0.1	159	506243.01	2212288.68	Геодетический метод	0.1
15	505678.13	2212315.68	Геодетический метод	0.1	88	506416.03	2212231.48	Геодетический метод	0.1	160	506270.81	2212297.56	Геодетический метод	0.1
16	505691.22	2212301.46	Геодетический метод	0.1	89	506426.20	2212203.76	Геодетический метод	0.1	161	506211.89	2212302.17	Геодетический метод	0.1
17	505699.24	2212292.75	Геодетический метод	0.1	90	506422.98	2212181.56	Геодетический метод	0.1	162	506211.60	2212302.17	Геодетический метод	0.1
18	505704.77	2212286.75	Геодетический метод	0.1	91	506425.89	2212158.42	Геодетический метод	0.1	163	506192.91	2212301.99	Геодетический метод	0.1
19	505718.32	2212272.04	Геодетический метод	0.1	92	506424.82	2212138.42	Геодетический метод	0.1	164	506174.13	2212302.68	Геодетический метод	0.1
20	505734.23	2212254.76	Геодетический метод	0.1	93	506422.37	2212094.81	Геодетический метод	0.1	165	506166.14	2212302.97	Геодетический метод	0.1
21	505738.40	2212237.69	Геодетический метод	0.1	94	506424.61	2212094.87	Геодетический метод	0.1	166	506155.51	2212301.17	Геодетический метод	0.1
22	505739.13	2212234.71	Геодетический метод	0.1	95	506464.66	2212087.47	Геодетический метод	0.1	167	506144.88	2212299.38	Геодетический метод	0.1
23	505740.65	2212225.46	Геодетический метод	0.1	96	506505.75	2212079.88	Геодетический метод	0.1	168	506138.03	2212296.69	Геодетический метод	0.1
24	505745.25	2212218.19	Геодетический метод	0.1	97	506516.60	2212077.87	Геодетический метод	0.1	169	506120.68	2212289.89	Геодетический метод	0.1
25	505764.86	2212227.00	Геодетический метод	0.1	98	506517.86	2212077.61	Геодетический метод	0.1	170	506193.53	2212283.16	Геодетический метод	0.1
26	505797.90	2212220.57	Геодетический метод	0.1	99	506518.94	2212077.39	Геодетический метод	0.1	171	506094.30	2212279.60	Геодетический метод	0.1
27	505818.30	2212216.60	Геодетический метод	0.1	100	506519.22	2212081.17	Геодетический метод	0.1	172	506082.16	2212270.72	Геодетический метод	0.1
28	505841.73	2212212.04	Геодетический метод	0.1	101	506513.92	2212081.93	Геодетический метод	0.1	173	506070.21	2212260.11	Геодетический метод	0.1
29	505851.94	2212209.61	Геодетический метод	0.1	102	506509.83	2212082.77	Геодетический метод	0.1	174	506059.57	2212248.22	Геодетический метод	0.1
30	505893.95	2212201.91	Геодетический метод	0.1	103	506466.64	2212090.81	Геодетический метод	0.1	175	506050.04	2212235.38	Геодетический метод	0.1
31	505911.64	2212192.67	Геодетический метод	0.1	104	506426.76	2212098.98	Геодетический метод	0.1	176	506042.12	2212221.52	Геодетический метод	0.1
32	505934.46	2212196.69	Геодетический метод	0.1	105	506427.26	2212110.29	Геодетический метод	0.1	177	506035.52	2212206.97	Геодетический метод	0.1
33	505944.07	2212183.92	Геодетический метод	0.1	106	506428.02	2212124.08	Геодетический метод	0.1	178	506030.53	2212191.79	Геодетический метод	0.1
34	505975.39	2212164.92	Геодетический метод	0.1	107	506426.75	2212137.48	Геодетический метод	0.1	179	506027.34	2212176.17	Геодетический метод	0.1
35	505988.67	2212147.63	Геодетический метод	0.1	108	506423.81	2212138.60	Геодетический метод	0.1	180	506025.78	2212159.79	Геодетический метод	0.1
36	506000.36	2212129.56	Геодетический метод	0.1	109	506429.61	2212143.09	Геодетический метод	0.1	181	506026.61	2212134.06	Геодетический метод	0.1
37	506011.95	2212118.71	Геодетический метод	0.1	110	506429.90	2212158.56	Геодетический метод	0.1	182	506026.42	2212132.50	Геодетический метод	0.1
38	506030.56	2212130.37	Геодетический метод	0.1	111	506429.57	2212161.18	Геодетический метод	0.1	183	506012.44	2212123.73	Геодетический метод	0.1
39	506029.79	2212159.67	Геодетический метод	0.1	112	506428.77	2212167.58	Геодетический метод	0.1	184	506003.36	2212132.24	Геодетический метод	0.1
40	506031.30	2212175.58	Геодетический метод	0.1	113	506427.65	2212176.44	Геодетический метод	0.1	185	505991.53	2212145.44	Геодетический метод	0.1
41	506034.41	2212190.76	Геодетический метод	0.1	114	506426.96	2212181.98	Геодетический метод	0.1	186	505986.59	2212187.04	Геодетический метод	0.1
42	506039.25	2212205.52	Геодетический метод	0.1	115	506425.67	2212192.11	Геодетический метод	0.1	187	505973.44	2212196.39	Геодетический метод	0.1
43	506045.69	2212219.70	Геодетический метод	0.1	116	506424.97	2212197.71	Геодетический метод	0.1	188	505984.79	2212205.83	Геодетический метод	0.1
44	506053.40	2212233.19	Геодетический метод	0.1	117	506423.51	2212209.36	Геодетический метод	0.1	189	505952.77	2212213.52	Геодетический метод	0.1
45	506062.68	2212245.69	Геодетический метод	0.1	118	506419.89	2212222.56	Геодетический метод	0.1	190	505925.58	2212215.95	Геодетический метод	0.1
46	506073.04	2212257.27	Геодетический метод	0.1	119	506413.65	2212241.98	Геодетический метод	0.1	191	505965.37	2212220.98	Геодетический метод	0.1
47	506084.68	2212267.60	Геодетический метод	0.1	120	506413.21	2212244.60	Геодетический метод	0.1	192	505943.76	2212232.10	Геодетический метод	0.1
48	506096.24	2212276.06	Геодетический метод	0.1	121	506416.66	2212246.09	Геодетический метод	0.1	193	505942.05	2212239.23	Геодетический метод	0.1
49	506102.45	2212278.49	Геодетический метод	0.1	122	506414.46	2212251.17	Геодетический метод	0.1	194	505941.71	2212240.67	Геодетический метод	0.1
50	506145.96	2212295.50	Геодетический метод	0.1	123	506416.52	2212255.40	Геодетический метод	0.1	195	505941.65	2212240.94	Геодетический метод	0.1
51	506166.41	2212298.96	Геодетический метод	0.1	124	506414.77	2212256.27	Геодетический метод	0.1	196	505939.78	2212248.74	Геодетический метод	0.1
52	506192.86	2212297.99	Геодетический метод	0.1	125	506413.27	2212253.95	Геодетический метод	0.1	197	505937.87	2212256.71	Геодетический метод	0.1
53	506211.03	2212298.17	Геодетический метод	0.1	126	506409.50	2212252.25	Геодетический метод	0.1	198	505902.19	2212295.46	Геодетический метод	0.1
54	506219.39	2212293.67	Геодетический метод	0.1	127	506406.16	2212255.86	Геодетический метод	0.1	199	505863.08	2212316.21	Геодетический метод	0.1
55	506241.52	2212284.96	Геодетический метод	0.1	128	506396.10	2212275.32	Геодетический метод	0.1	200	505886.93	2212322.80	Геодетический метод	0.1
56	506262.42	2212275.11	Геодетический метод	0.1	129	506382.33	2212296.90	Геодетический метод	0.1	201	505890.46	2212328.84	Геодетический метод	0.1
57	506281.77	2212290.87	Геодетический метод	0.1	130	506365.00	2212318.65	Геодетический метод	0.1	202	505890.83	2212329.46	Геодетический метод	0.1
58	506280.77	2212292.73	Геодетический метод	0.1	131	506358.57	2212324.35	Геодетический метод	0.1	203	505913.51	2212348.12	Геодетический метод	0.1
59	506276.49	2212303.48	Геодетический метод	0.1	132	506339.50	2212340.10	Геодетический метод	0.1	204	505921.73	2212354.56	Геодетический метод	0.1
60	506262.33	2212319.08	Геодетический метод	0.1	133	506319.39	2212340.18	Геодетический метод	0.1	205	505924.40	2212357.56	Геодетический метод	0.1
61	506256.47	2212361.10	Геодетический метод	0.1	134	506314.89	2212357.54	Геодетический метод	0.1	206	505920.78	2212377.23	Геодетический метод	0.1
62	506256.93	2212361.77	Геодетический метод	0.1	135	506286.47	2212373.98	Геодетический метод	0.1	207	505932.40	2212375.06	Геодетический метод	0.1
63	506258.43	2212361.90	Геодетический метод	0.1	136	506271.13	2212381.73	Геодетический метод	0.1	208	505952.90	2212375.46	Геодетический метод	0.1
64	506260.62	2212362.71	Геодетический метод	0.1	137	506267.63	2212382.89	Геодетический метод	0.1	209	505957.57	2212379.21	Геодетический метод	0.1
65	506260.27	2212366.50	Геодетический метод	0.1	138	506264.07	2212374.60	Геодетический метод	0.1	210	505964.46	2212371.05	Геодетический метод	0.1
66	506262.63	2212367.60	Геодетический метод	0.1	139	506263.93	2212374.27	Геодетический метод	0.1	211	505966.37	2212372.66	Геодетический метод	0.1
67	506261.82	2212369.27	Геодетический метод	0.1	140	506259.40	2212374.29	Геодетический метод	0.1	212	505965.10	2212374.32	Геодетический метод	0.1
68	506266.70	2212370.59	Геодетический метод	0.1	141	506258.93	2212375.27	Геодетический метод	0.1	213	505965.35	2212376.20	Геодетический метод	0.1
69	506267.85	2212373.26	Геодетический метод	0.1	142	50625								

Приложение № 7
к распоряжению
комитета имущественных
отношений администрации
Пермского муниципального района
от 13.12.2022 № 5199

Лист 7 из 7 листов

Описание границ смежных земельных участков

Описание границы	Смешанный земельный участок (присвоенный кадастровый номер земельного участка)	Площадь, кв.м.
от точки 1 до точки 3, от точки 6 до точки 8	59:32:3250001:2415	113
от точки 3 до точки 5	59:32:3250001:2427	8
от точки 5 до точки 6, от точки 8 до точки 9	59:32:3250001:20769	17
от точки 9 до точки 11	59:32:3250001:20770	-
от точки 11 до точки 12, от точки 201 до точки 204	59:32:3250001:12634	161
от точки 12 до точки 13	59:32:3250001:12635	-
от точки 13 до точки 14	59:32:3250001:12632	-
от точки 14 до точки 15, от точки 200 до точки 201, от точки 216 до точки 1	земли Пермского муниципального	62
от точки 15 до точки 16	59:32:3250001:21194	-
от точки 16 до точки 18	59:32:3250001:21192	-
от точки 18 до точки 19	59:32:3250001:21189	-
от точки 19 до точки 20	59:32:3250001:21187	-
от точки 20 до точки 21, от точки 22 до точки 24, от точки 195 до точки 196	59:32:3250001:21204	65
от точки 21 до точки 22, от точки 24 до точки 25, от точки 36 до точки 49, от точки 181 до точки 193	59:32:3250001:22112	1532
от точки 25 до точки 26	59:32:3250001:17428	-
от точки 26 до точки 27	59:32:3250001:17429	-
от точки 27 до точки 28	59:32:3250001:17430	-
от точки 28 до точки 29	59:32:3250001:22110	-
от точки 29 до точки 30	59:32:3250001:17436	-
от точки 30 до точки 32	59:32:3250001:19388	32
от точки 32 до точки 33	59:32:3250001:22109	14
от точки 33 до точки 34	59:32:3250001:21241	-
от точки 34 до точки 36	59:32:3250001:21240	-
от точки 49 до точки 57, от точки 154 до точки 159	59:32:3250001:21612	1046
от точки 57 до точки 59	59:32:3250001:22606	-
от точки 59 до точки 69, от точки 138 до точки 143, от точки 150 до точки 154	59:32:3250001:22607	126
от точки 69 до точки 73, от точки 133 до точки 136, от точки 137 до точки 138, от точки 143 до точки 144, от точки 149 до точки 150	59:32:3250001:13688	371
от точки 73 до точки 79, от точки 81 до точки 82, от точки 128 до точки 129, от точки 131 до точки 133	59:32:3250001:14529	446
от точки 79 до точки 81, от точки 85 до точки 90	59:32:3250001:16059	260
от точки 82 до точки 84	59:32:3250001:14530	6
от точки 84 до точки 85	59:32:3250001:21450	2
от точки 90 до точки 94, от точки 102 до точки 105	59:32:3250001:16164	639
от точки 94 до точки 95	59:32:3250001:19122	-
от точки 95 до точки 96	59:32:3250001:19115	-
от точки 96 до точки 97, от точки 101 до точки 102	59:32:3250001:221295	29
от точки 97 до точки 99	59:32:3250001:19106	-
от точки 99 до точки 101	59:32:3250001:22113	12
от точки 105 до точки 106	59:32:3250001:21506	-
от точки 106 до точки 108	59:32:3250001:221597	-
от точки 108 до точки 109	59:32:3250001:21508	-
от точки 109 до точки 112	59:32:3250001:21588	-
от точки 112 до точки 114	59:32:3250001:21589	-
от точки 114 до точки 116	59:32:3250001:21590	-
от точки 116 до точки 123	59:32:3250001:16058	91
от точки 123 до точки 128	59:32:3250001:15878	8
от точки 129 до точки 130	59:32:3250001:15830	-
от точки 130 до точки 131	59:32:3250001:15839	-
от точки 136 до точки 137, от точки 144 до точки 145, от точки 148 до точки 149	59:32:3250001:22596	17
от точки 145 до точки 148	59:32:3250001:22478	10
от точки 159 до точки 160	59:32:3250001:18420	-
от точки 160 до точки 162	59:32:3250001:18421	5
от точки 162 до точки 163	59:32:3250001:19375	8
от точки 163 до точки 164	59:32:3250001:19376	-
от точки 164 до точки 166	59:32:3250001:19377	-
от точки 166 до точки 168	59:32:3250001:19378	-
от точки 168 до точки 169	59:32:3250001:19379	-
от точки 169 до точки 170	59:32:3250001:19380	-
от точки 170 до точки 171	59:32:3250001:22111	-
от точки 170 до точки 181	59:32:3250001:20436	431
от точки 171 до точки 172	59:32:3250001:20435	-
от точки 172 до точки 173	59:32:3250001:20444	-
от точки 173 до точки 174	59:32:3250001:20443	-
от точки 174 до точки 175	59:32:3250001:20442	-
от точки 175 до точки 176	59:32:3250001:20441	-
от точки 176 до точки 177	59:32:3250001:20440	-
от точки 177 до точки 178	59:32:3250001:20439	-
от точки 178 до точки 179	59:32:3250001:20438	-
от точки 179 до точки 180	59:32:3250001:20437	-
от точки 180 до точки 181	59:32:3250001:20434	-
от точки 193 до точки 194	59:32:3250001:14470	1
от точки 194 до точки 195	59:32:3250001:16354	-
от точки 196 до точки 198	59:32:3250001:21205	225
от точки 198 до точки 200	59:32:3250001:21206	134
от точки 204 до точки 205	59:32:3250001:14666	-
от точки 205 до точки 208	59:32:3250001:18021	97
от точки 208 до точки 211, от точки 213 до точки 216	59:32:3250001:18022	261
от точки 211 до точки 213	59:32:3250001:18017	-
Итого		6229

